

Plan de travail AISI 304



## INFOS PRODUIT

- Structure intérieure et extérieure en acier inoxydable, plan de travail **AISI 304** (arrière et dessous en acier galvanisé).
- Compresseur **Embraco**.
- Thermostat numérique **Dixell - Carel**.
- Froid ventilé.
- Évaporateur traité cataphorèse.
- Roues de série avec frein en façade.
- Dégivrage automatique.
- Les angles intérieurs arrondis facilitent le nettoyage.
- Fermeture de porte par rappel automatique. Pratique pour charger/décharger des plaques 400x600 mm.
- Maintien de porte en position ouverte à 90°.
- Joints de portes magnétiques. Faciles à nettoyer et démontables sans outils.
- Isolation enceinte : 60 mm.
- Alimentation électrique 220V- 50 Hz.



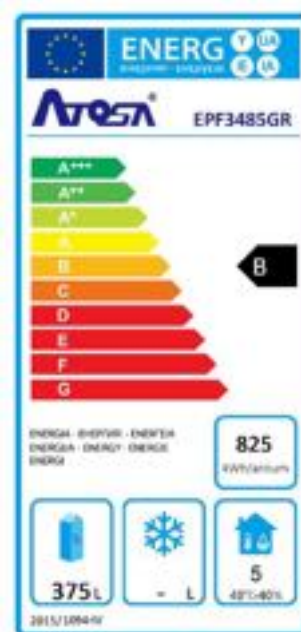
7 paires de glissières incluses  
Grilles en **OPTION**

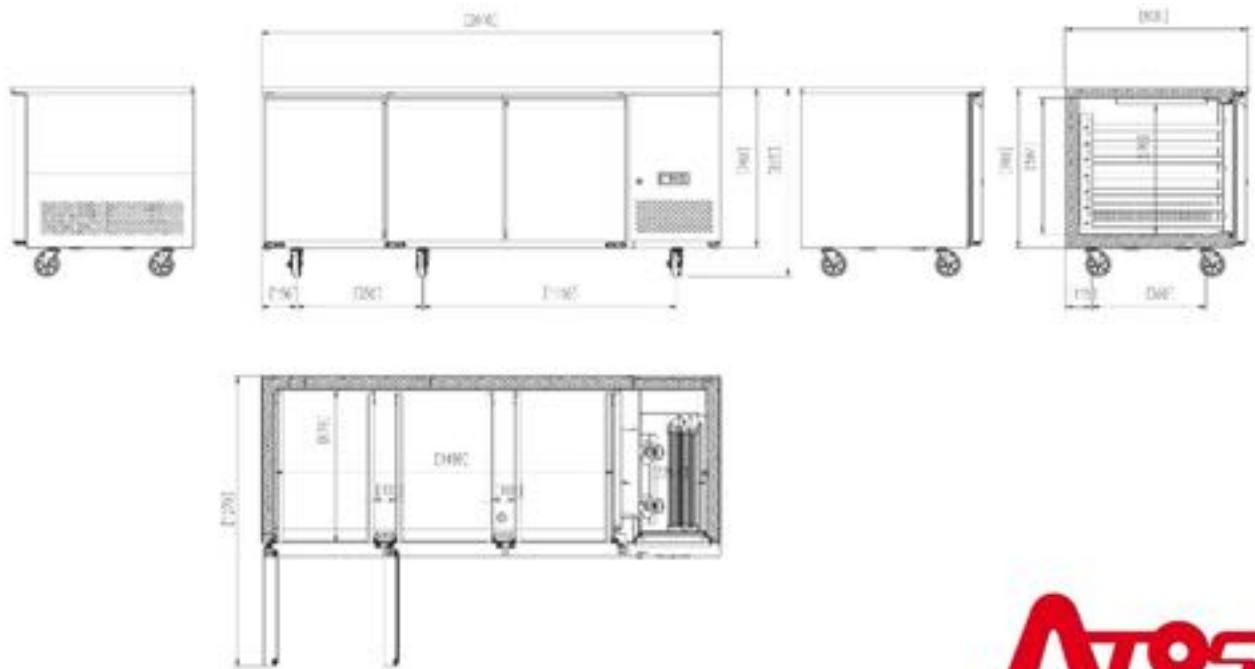
Référence	Dimensions du produit (mm) LxPxH	Capacité (L)	Température (°C)	Gaz réfrigérant	Classe climatique*	Poids net (kg)	Puissance (W)	Dimensions des grilles LxP mm (en option)
EPF3485GR-S	2010 x 800 x 825	580	-2°C / +8°C	R290	5	137	400	410x660

**7 paires de glissières 400X600 avec pas de 70 mm**

\* Température ambiante = 40°C

Compresseur (HP)	1/4 Embraco
Charge gaz	130 grammes
Ampères (A)	1,9
Cons. élec. kWh/24h	2,26
Charge maximum par grille (kg)	18
Poids brut/net (kg)	214/137
Éclairage	Non
4 roues de série	freins en façade
Options :	Pieds Inox réglables Pieds Inox spécifiques Pieds plastique réglables Glissières supplémentaires Grilles Roues pour plan de travail à 900 mm





EPF34B5GR-S

**ATOSA**  
LEADING MANUFACTURING COMPANY